

CRONO



**Requisiti minimi, procedura di installazione
e primo accesso al programma**

Requisiti di sistema

Crono single user (Database Locale)

Processore	2 GHz (o superiore) da 32 o 64 bit
Sistema operativo	Microsoft Windows XP Service Pack 2 (SP2) o superiore, Microsoft Windows Vista Pack 1 (SP1) o superiore
Memoria	XP: 1 GB RAM; Vista: 2 GB RAM
Spazio libero sul disco	1 gigabyte (GB) di spazio disponibile su disco
Connettività	Connessione permanente ad Internet durante l'utilizzo per controllo aggiornamenti e attivazione prodotto
Specifiche video	Monitor con risoluzione 1024x768 o superiore
Altri prodotti e tecnologie	Microsoft .NET Framework 3.5 SP1, Microsoft SQL Server Compact SP1, Windows Installer 3.1

Requisiti di sistema

Crono Multi utente (Database su server di rete)

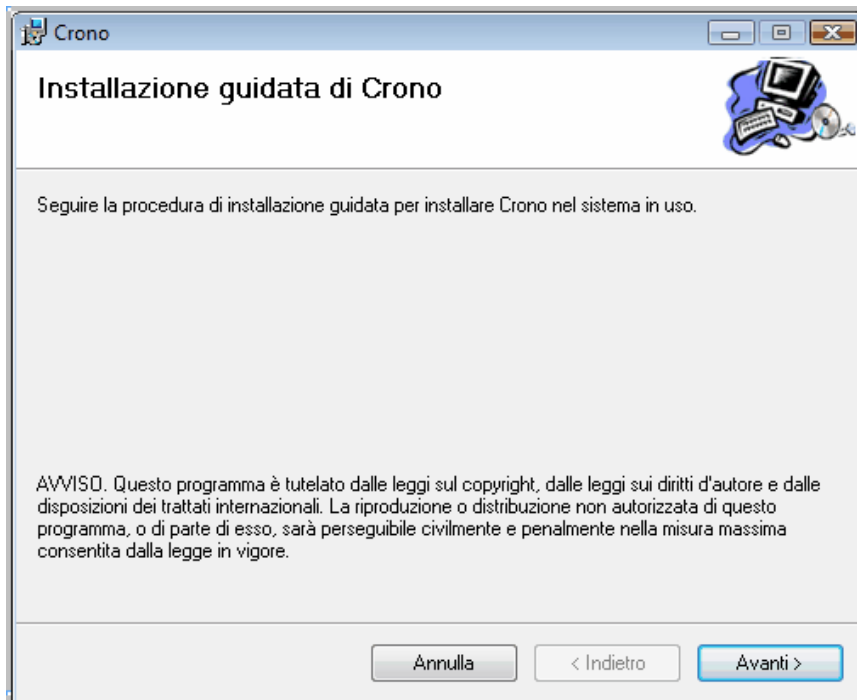
Processore	Intel CORE 2 DUO 2 GHz (o superiore) da 32 o 64 bit o equivalente
Sistema operativo	Microsoft Windows XP Service Pack 2 (SP2) o superiore, Microsoft Windows Vista Pack 1 (SP1) o superiore, Microsoft Windows Server 2003
Memoria	XP: 1 GB RAM; Vista: 2 GB RAM; Server 2003: 2GB
Spazio libero sul disco	2 gigabyte (GB) di spazio disponibile su disco (oltre allo spazio del database su server)
Piattaforma Server	Microsoft SQL Server 2005 Express.
Specifiche video	Monitor con risoluzione 1024x768 o superiore
Altri prodotti e tecnologie	Microsoft .NET Framework 3.5, SQL Server Express 2005, Windows Installer 3.1

Procedura di installazione

Una volta inserito il CD, il programma di installazione viene avviato automaticamente.

Nel caso in cui l'autoplay del sistema operativo fosse stato disabilitato manualmente, eseguire il programma mediante doppio click su Crono.exe all'interno del CD fornito.

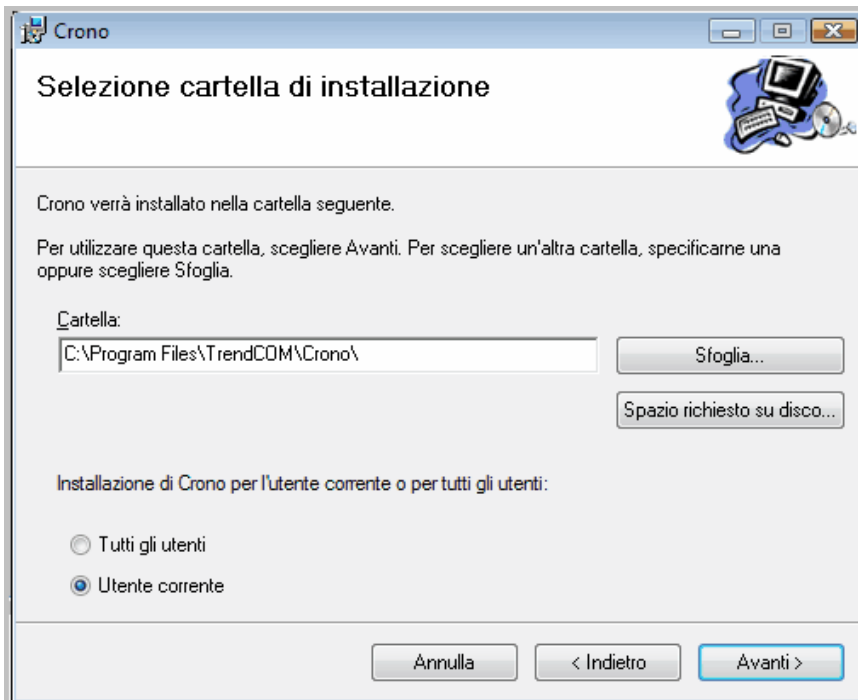
Questa è la prima schermata visualizzata:



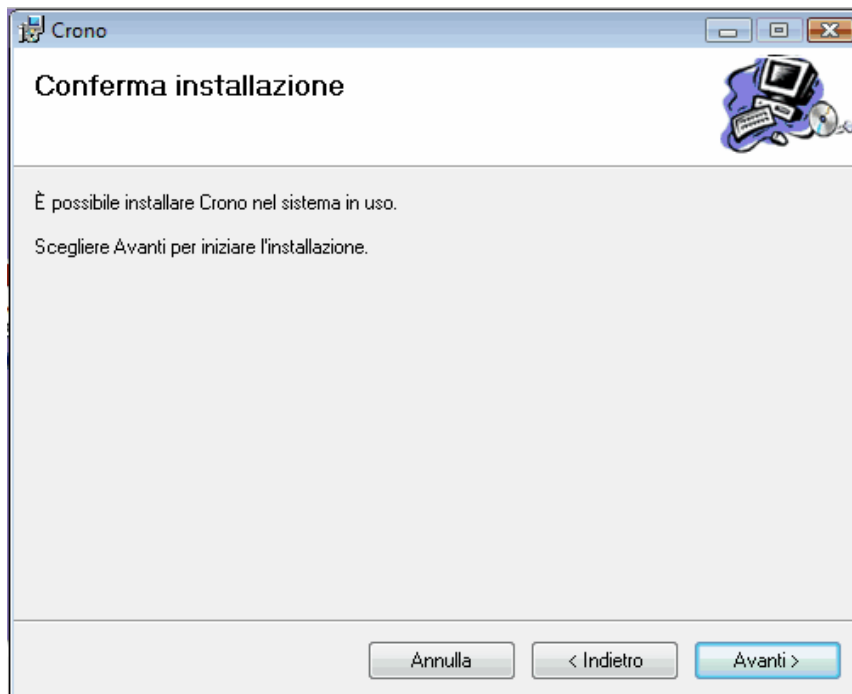
Iniziare la procedura cliccando su "Avanti"

Selezionare la cartella di installazione con l'apposito tasto "Sfoggia" e scegliere se installare il software per l'utente corrente o per tutti gli utenti.

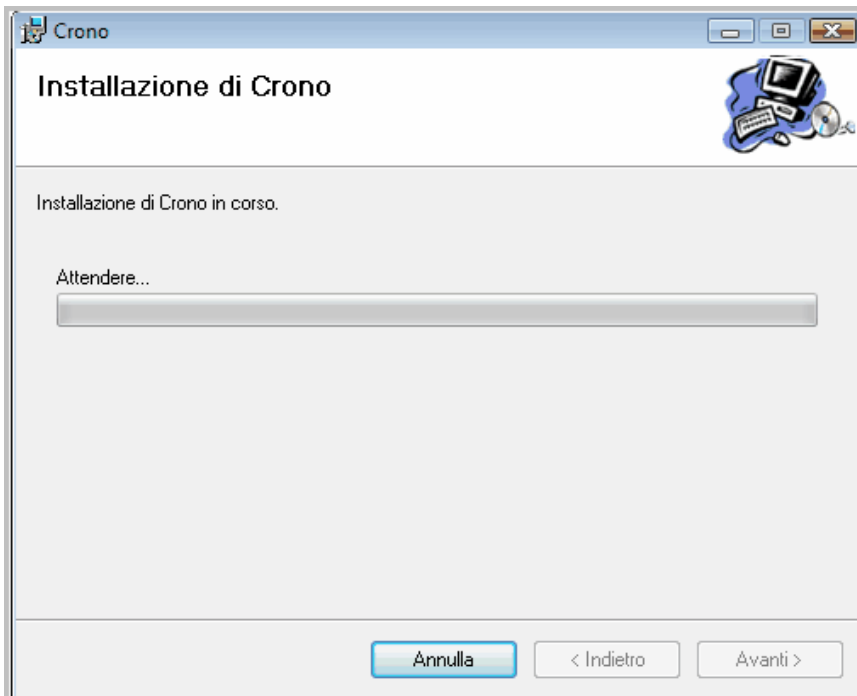
Dopodichè cliccare su "Avanti":



Un messaggio di conferma vi avviserà che è possibile procedere con l'installazione, come si vede sotto. Procedere cliccando su "Avanti":

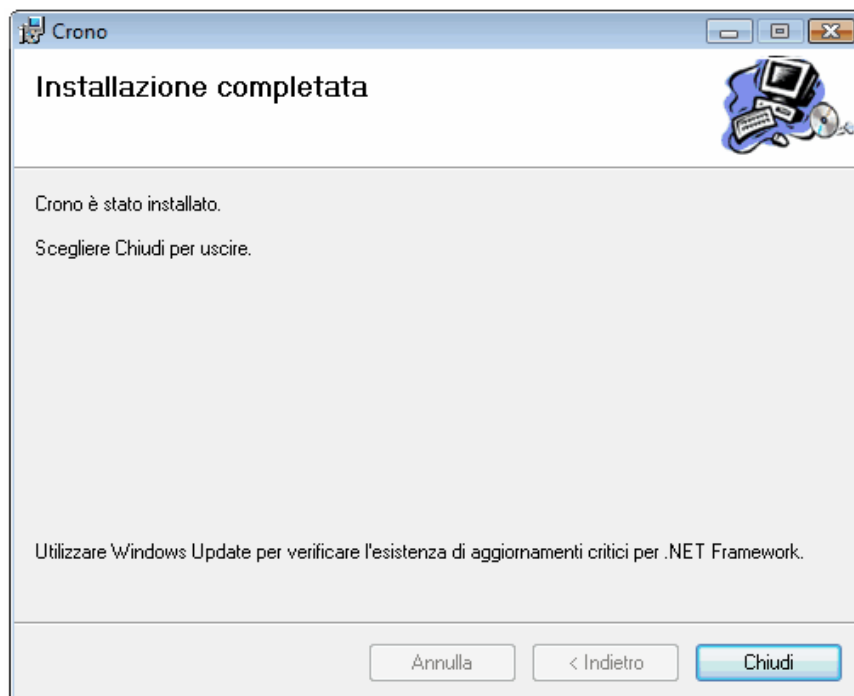


A questo punto, l'installazione di Crono è in corso:



Procedere cliccando su "Avanti".

Una finestra vi informerà del completamento dell'installazione:



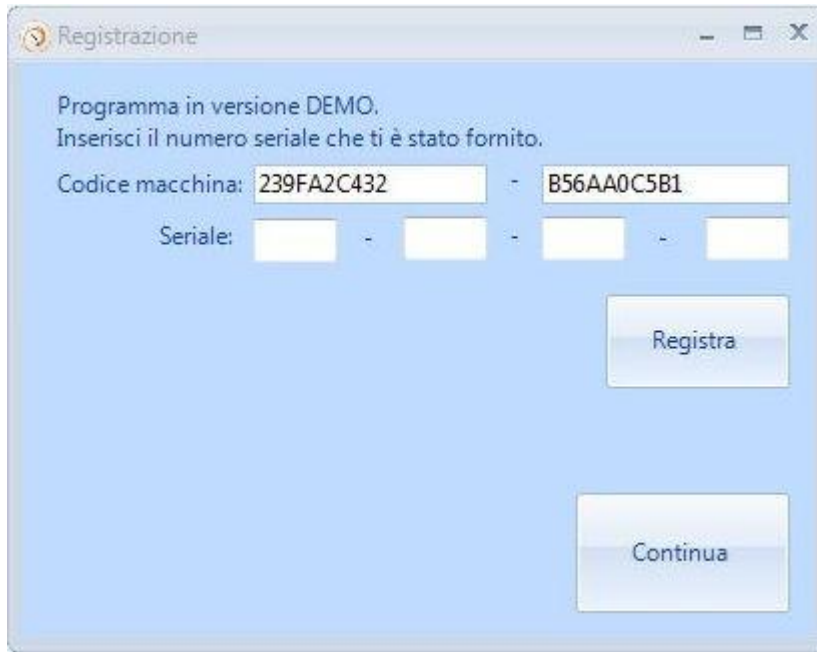
Una volta terminato cliccare su "Chiudi".

L'icona di Crono sarà adesso presente sul vostro desktop; basterà andare a richiamarla per lanciare l'applicazione.

Primo accesso al programma

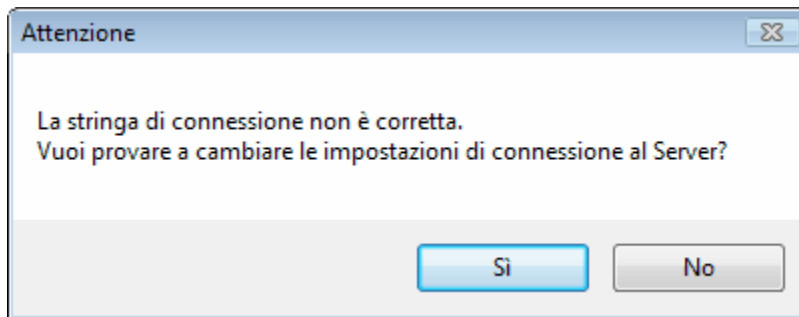
Una volta effettuata l'installazione, per rilanciare l'applicazione basterà cliccare sull'icona di Crono generalmente presente sul desktop.

Al primo avvio dell'applicazione verrà visualizzata la seguente schermata di dettaglio



Inserire il numero seriale di attivazione ricevuto al momento dell'acquisto; il codice macchina e procedere cliccando su Registra.

Questa la schermata visualizzata

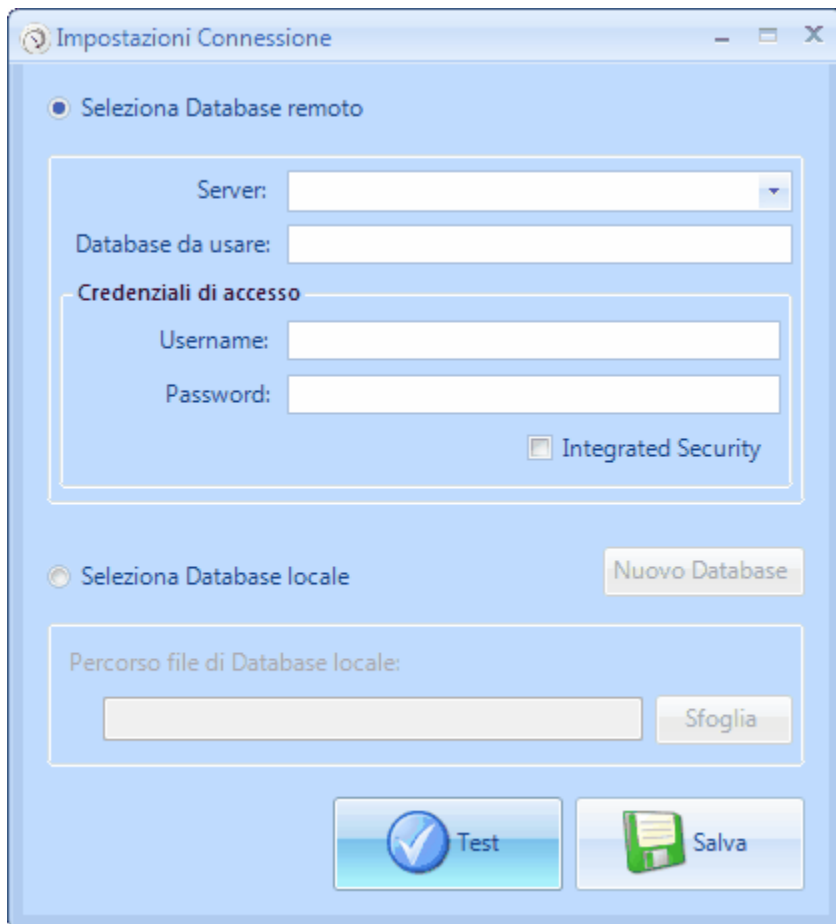


Cliccare su Si per andare Avanti.

Procedete scegliendo di:

A_ Selezionare il Database remoto

B_ Selezionare il Database locale



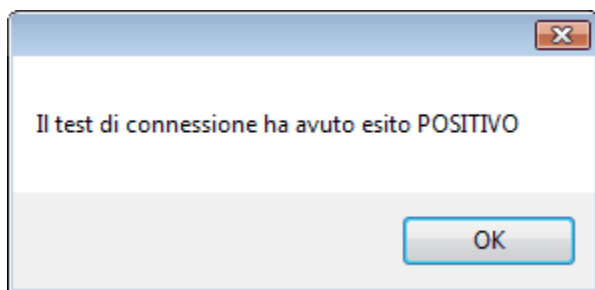
A_ Selezionare il Database remoto se l'applicazione sarà utilizzata in rete e con un database condiviso di tipo MSSQL 2005. Le versioni che supportano la rete sono la INDUSTRY e ADVANCED. In tal caso riceverete un file di creazione del database; il quale ha come unico prerequisito l'installazione su una macchina server di MSSQL EXPRESS. Dopo aver creato il database potrete inserire i dati necessari alla connessione.

B_ Selezionate il database locale, per lavorare creando un database in locale di Crono. In questo caso cliccate su Nuovo database per creare il database di crono e successivamente attraverso il tasto sfoggia andate a rifelezionare il percorso in cui avete creato il Database.

Cliccate su Test



Il seguente messaggio vi comunicherà che il test di connessione ha avuto esito positivo.



Confermate con Ok e procedete cliccando su Salva.

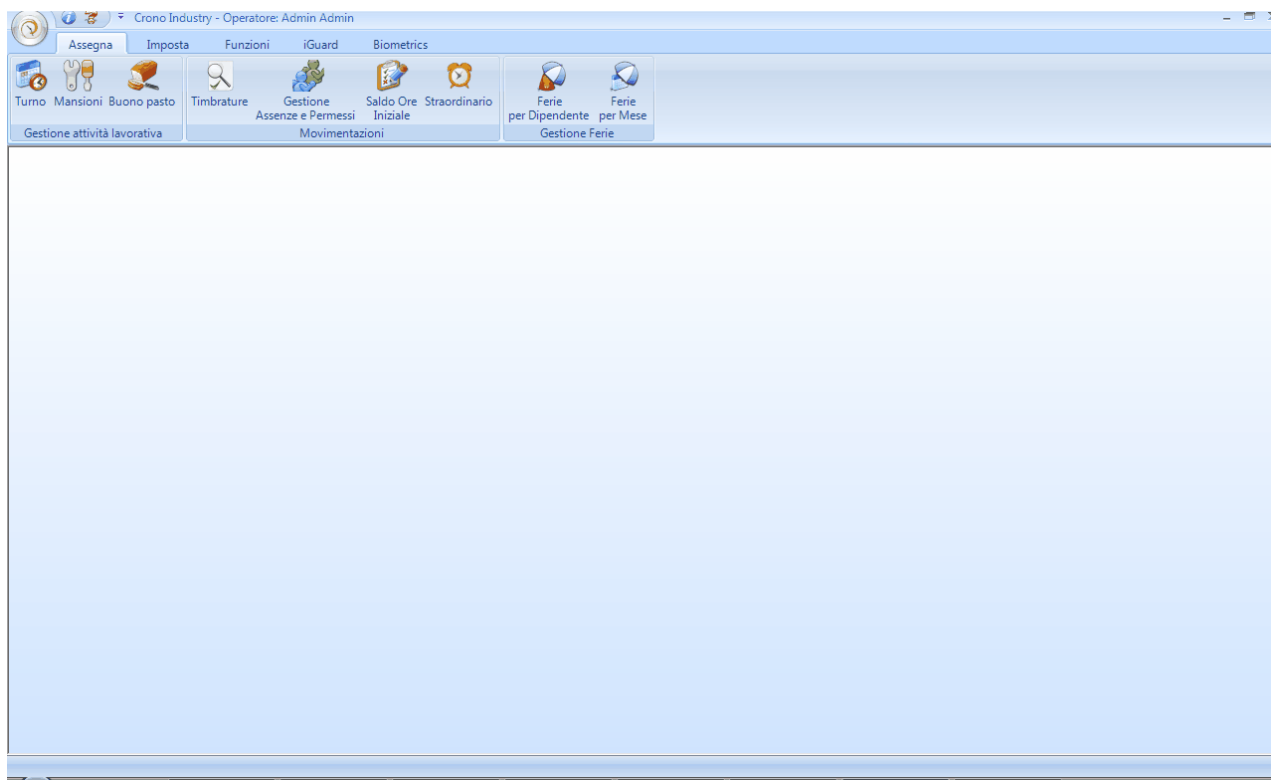
Infine dovrete impostare la username e la password da indicare ad ogni Login del programma come si vete sotto,

Inserire i dati richiesti e cliccare su Login.

A questo punto avrete pieno accesso a tutte le funzionalità del software che noterete essere raggruppate nelle seguenti tasche:

- Assegna
- Imposta
- Funzioni
- Iguard
- Biometrics

Questa la schermata visualizzata in seguito al login:



Note

Per un corretto uso del programma e di tutte le sue funzionalità fate riferimento all' Help Online.